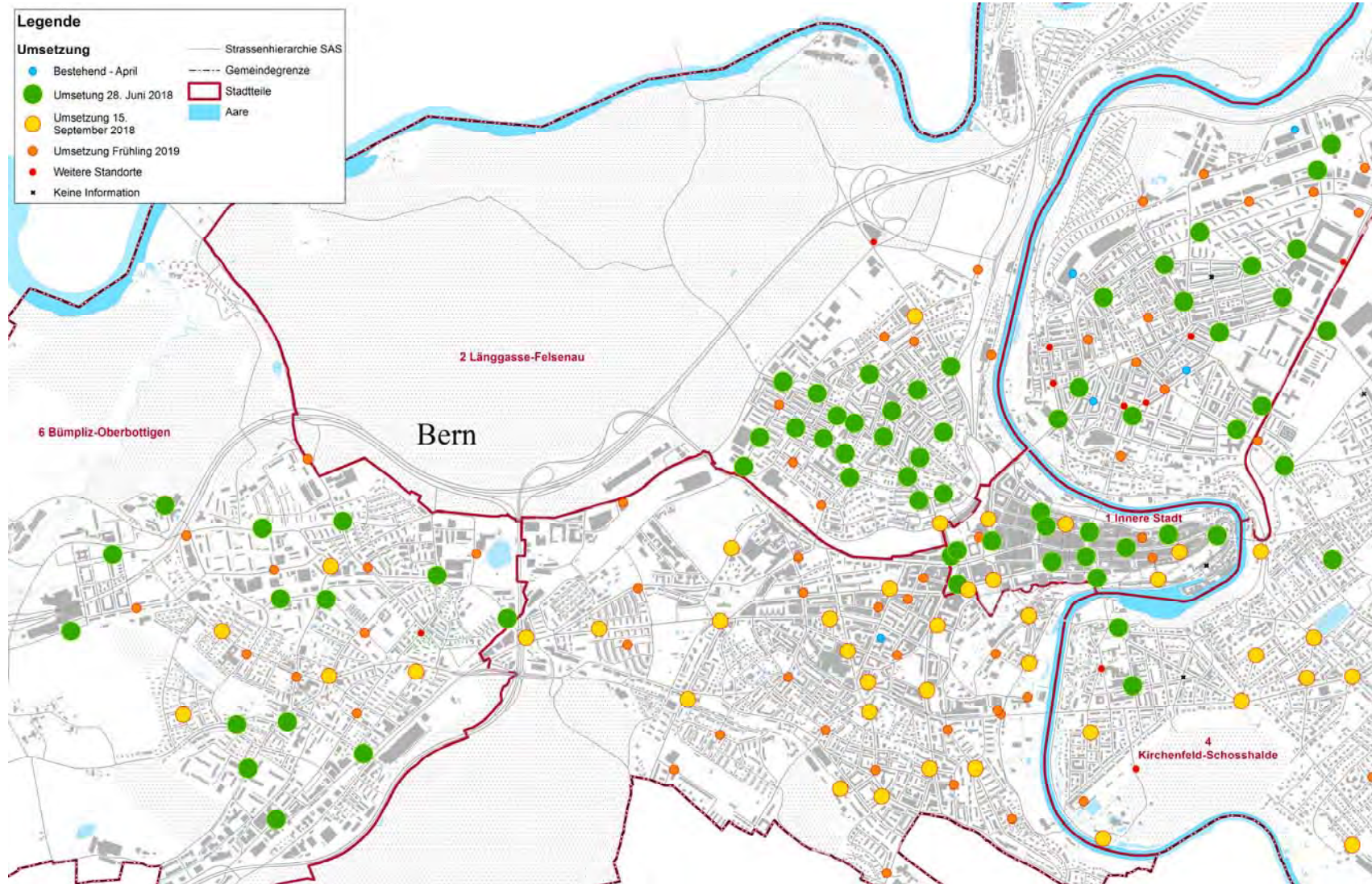




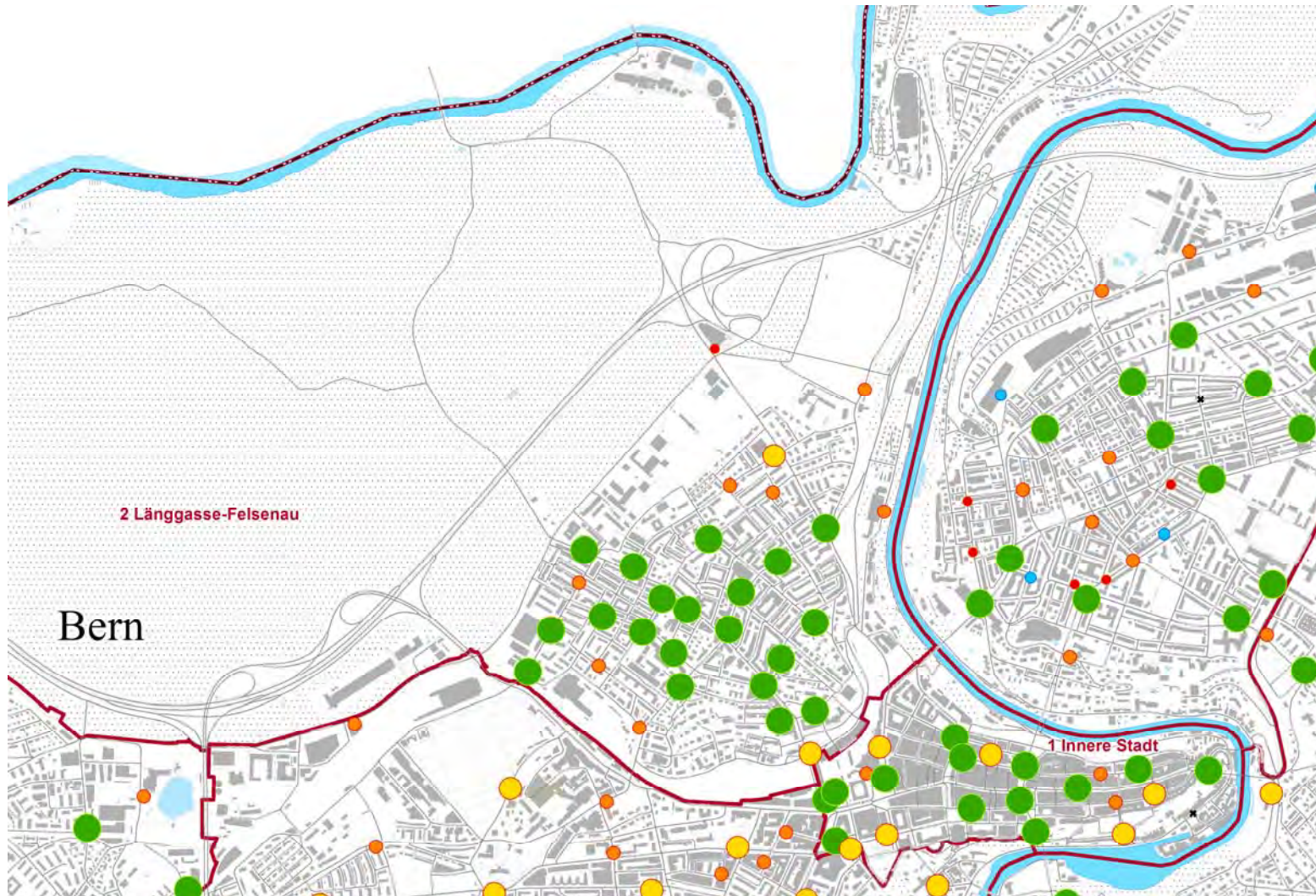
«Velo Bern»



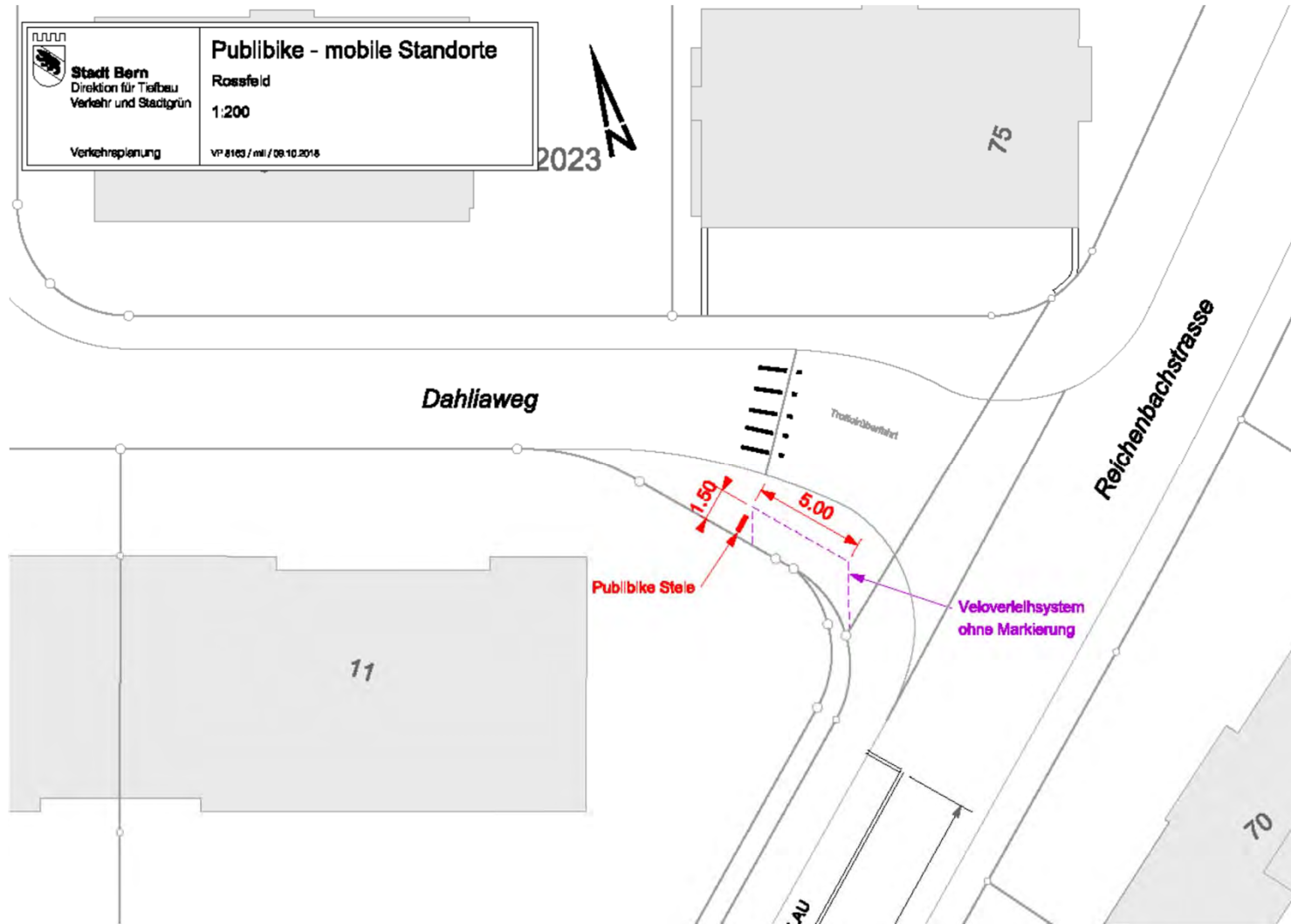
«Velo Bern»: Übersicht Standorte



«Velo Bern»: Übersicht Standorte



«Velo Bern»: Mobiler Standort „Rossfeld“



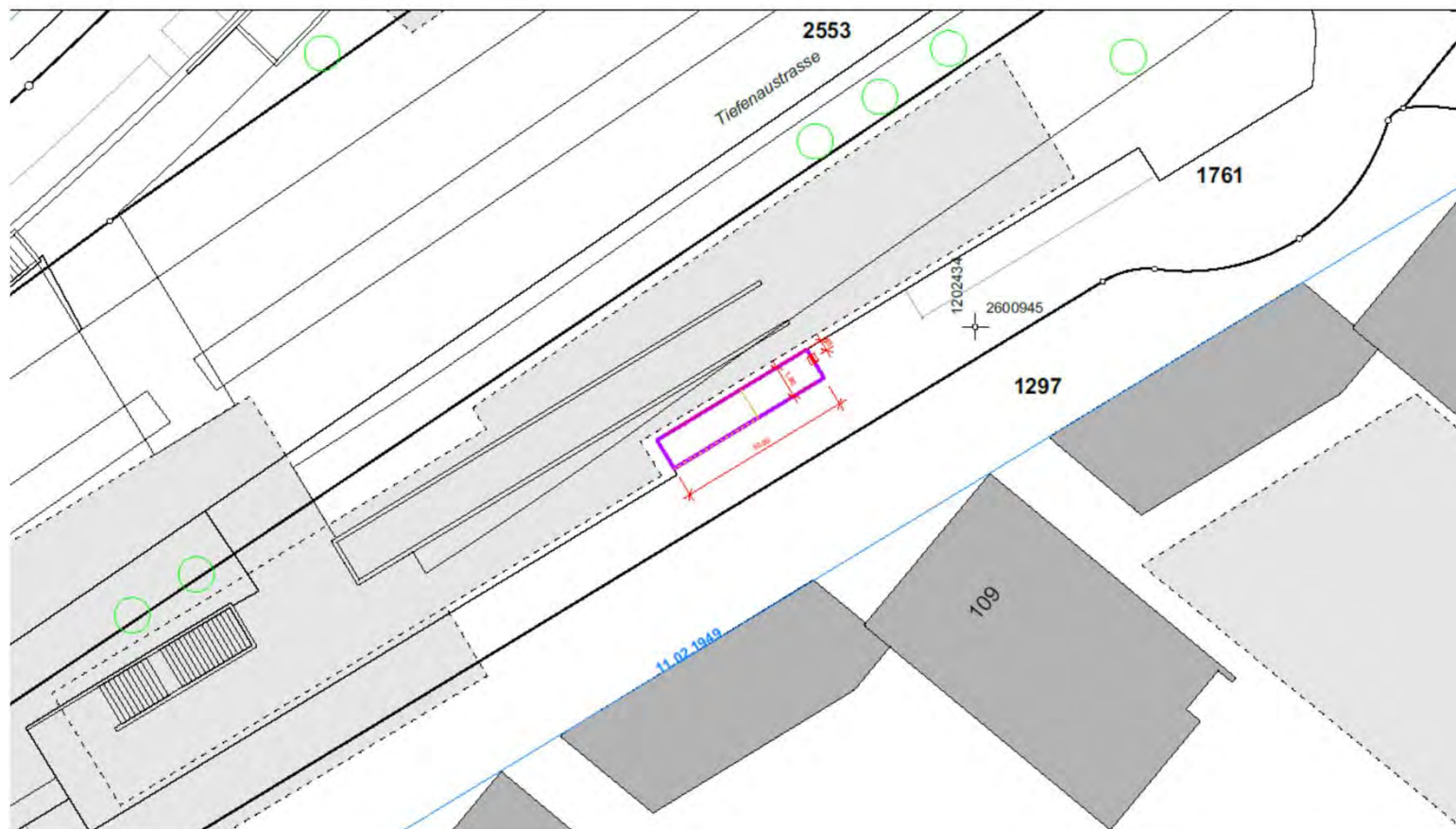
«Velo Bern»: Standort „Tiefenau“ (in Planung)

Stadtteil II Länggasse-Felsenau
Standort-Nr. 233
Strasse Tiefenaustrasse, bei 109 (Parzelle 1297)
Parzelle 1761

Unterschriften
Gesuchsteller / Bauherren:

Projektverfasser:

Geschäft Nr. 3153



Veloverleihsysteme in Bern



Velo Bern
(offizielles städtisches Angebot)



- **Stationsgebunden**
- Reservierte **Velostationen** auf dem ganzen Stadtgebiet
- **Tendenziell für kürzere Fahrten**

- 2400 Velos (Endausbau)
- Velos und E-Bikes (25 km/h)
- Keine Helmpflicht, keine Helme bereitgestellt
- Kein Führerausweis nötig

- **«Free-Floating» = stationslos**
- Abstellen auf **üblichen Veloparkplätzen**
- **Besonders für längere Strecken und periphere Orte geeignet**
- 300 Velos (Bewilligt)
- E-Bikes (35 km/h)
- Helm obligatorisch wird bereitgestellt
- Ausleihe nur mit Führerausweis (mind. Kat. M Mofa)